

---

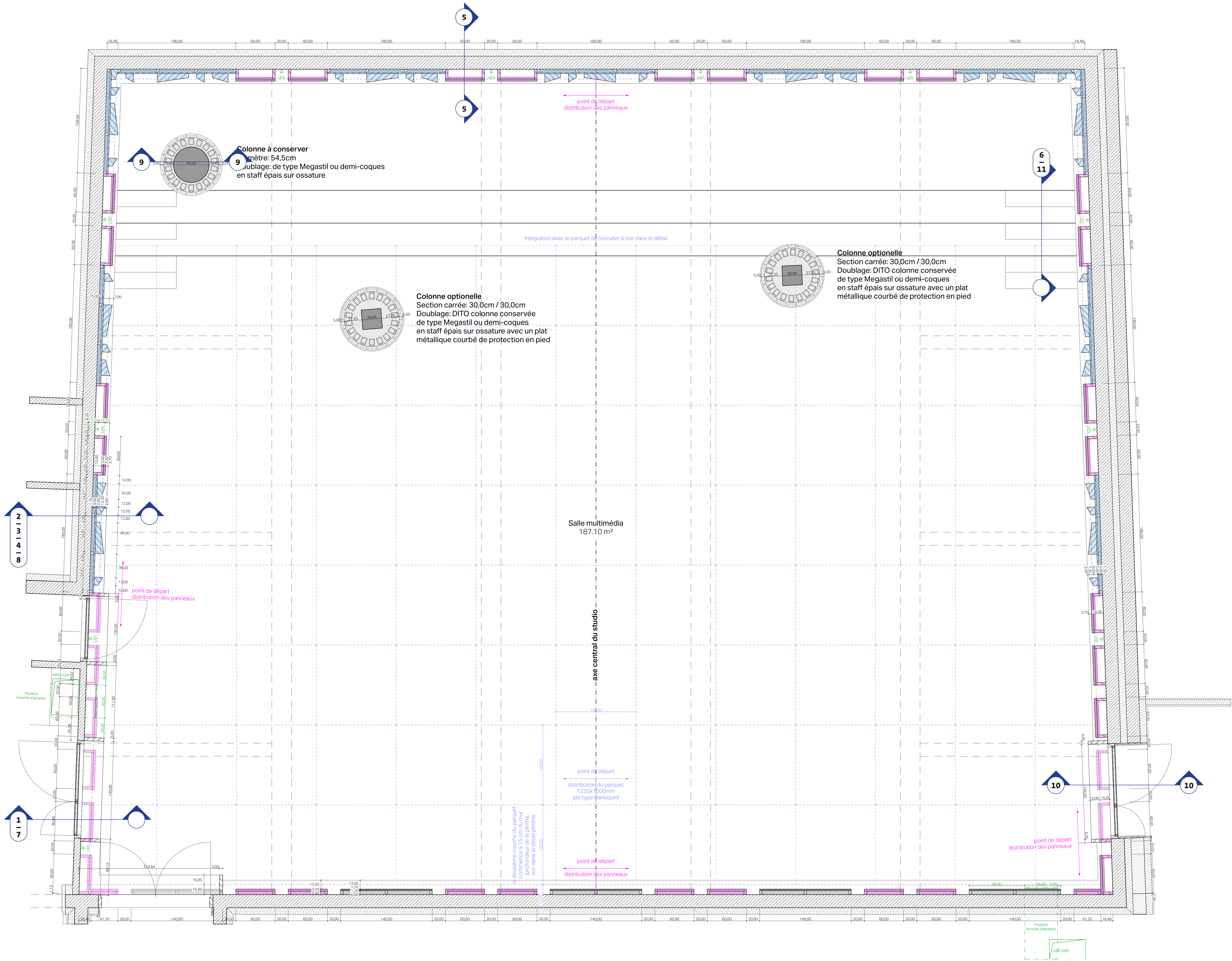
# DCE | Pièces graphiques architecturales

## Carnet de détails

---

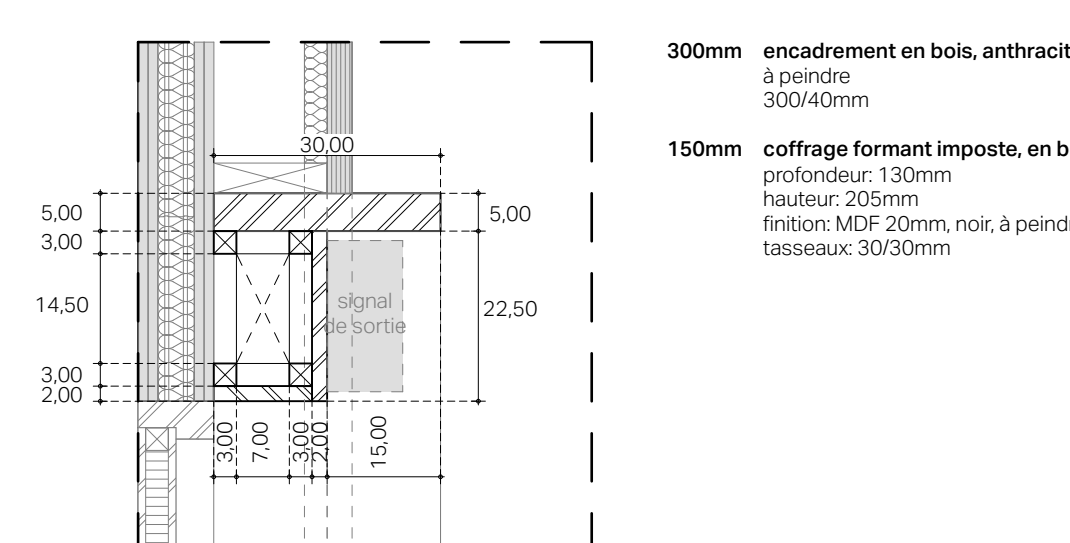
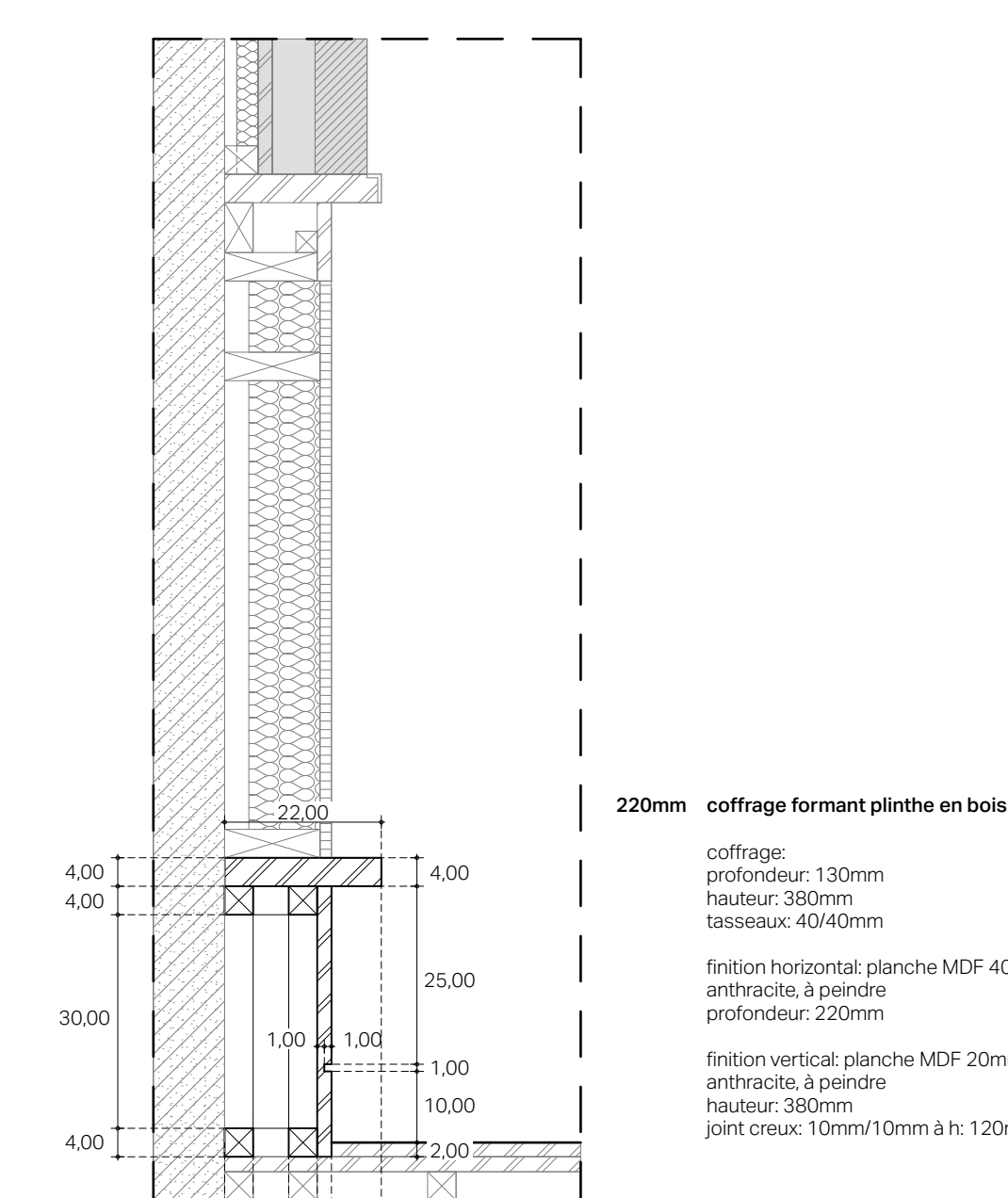
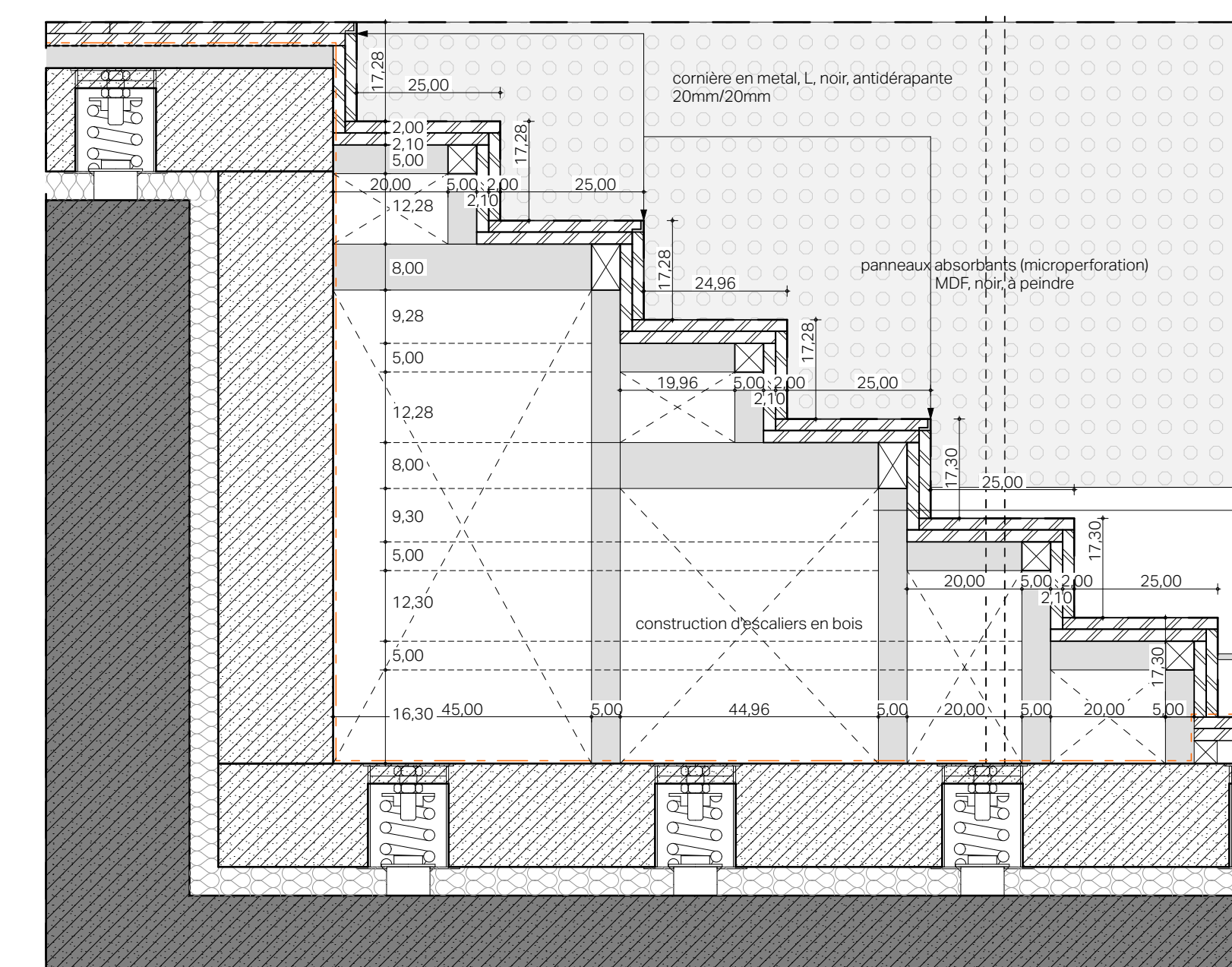
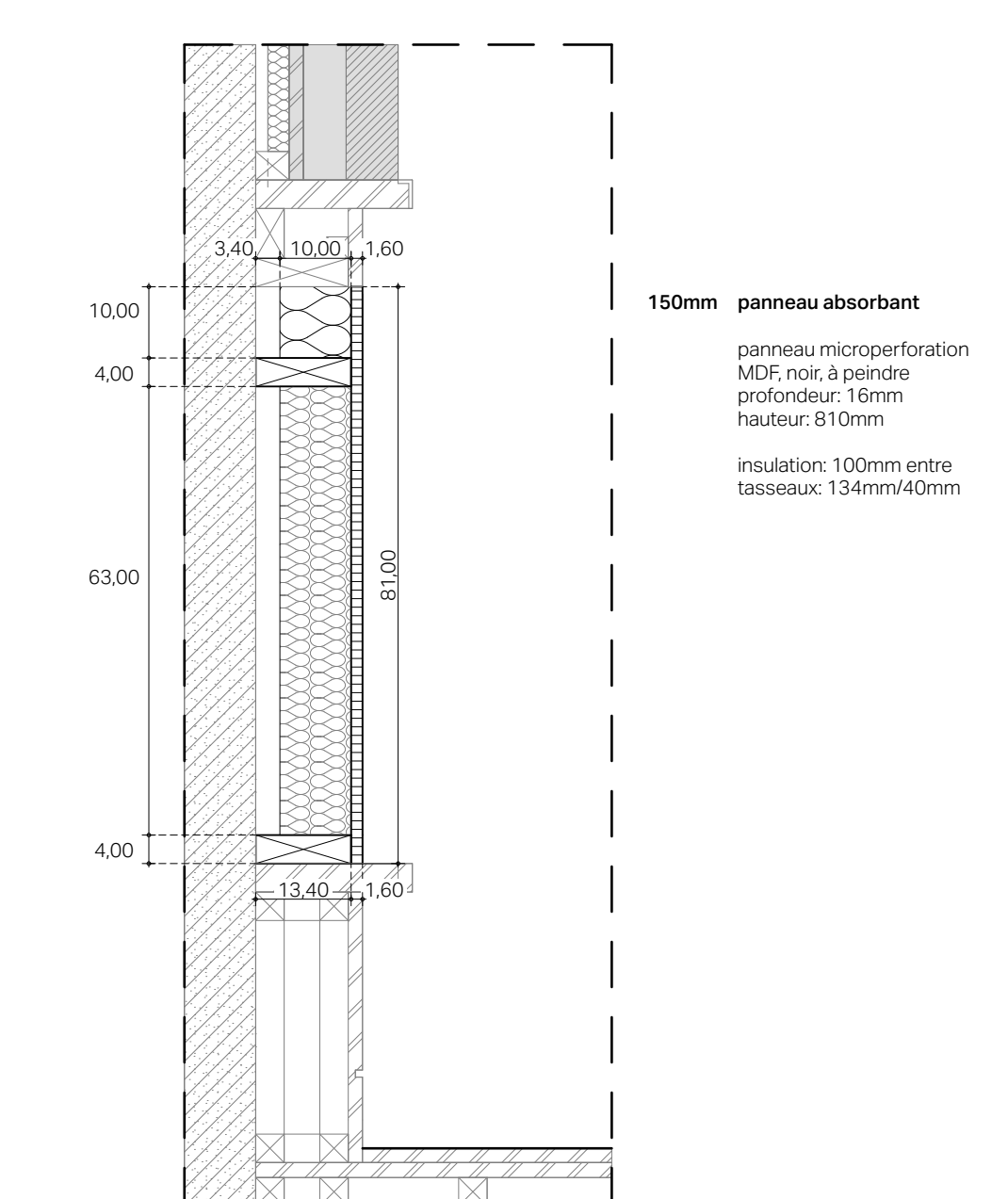
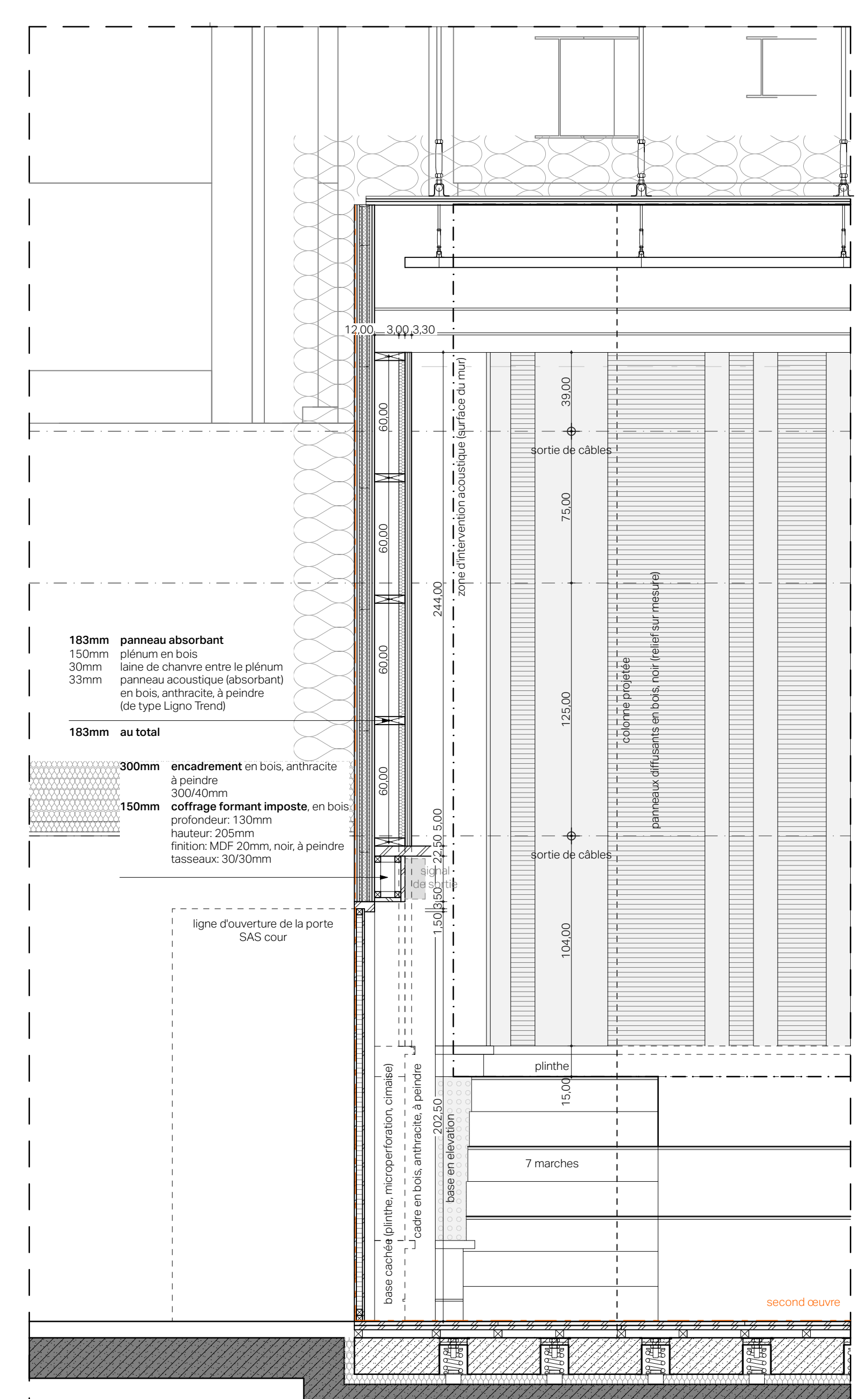
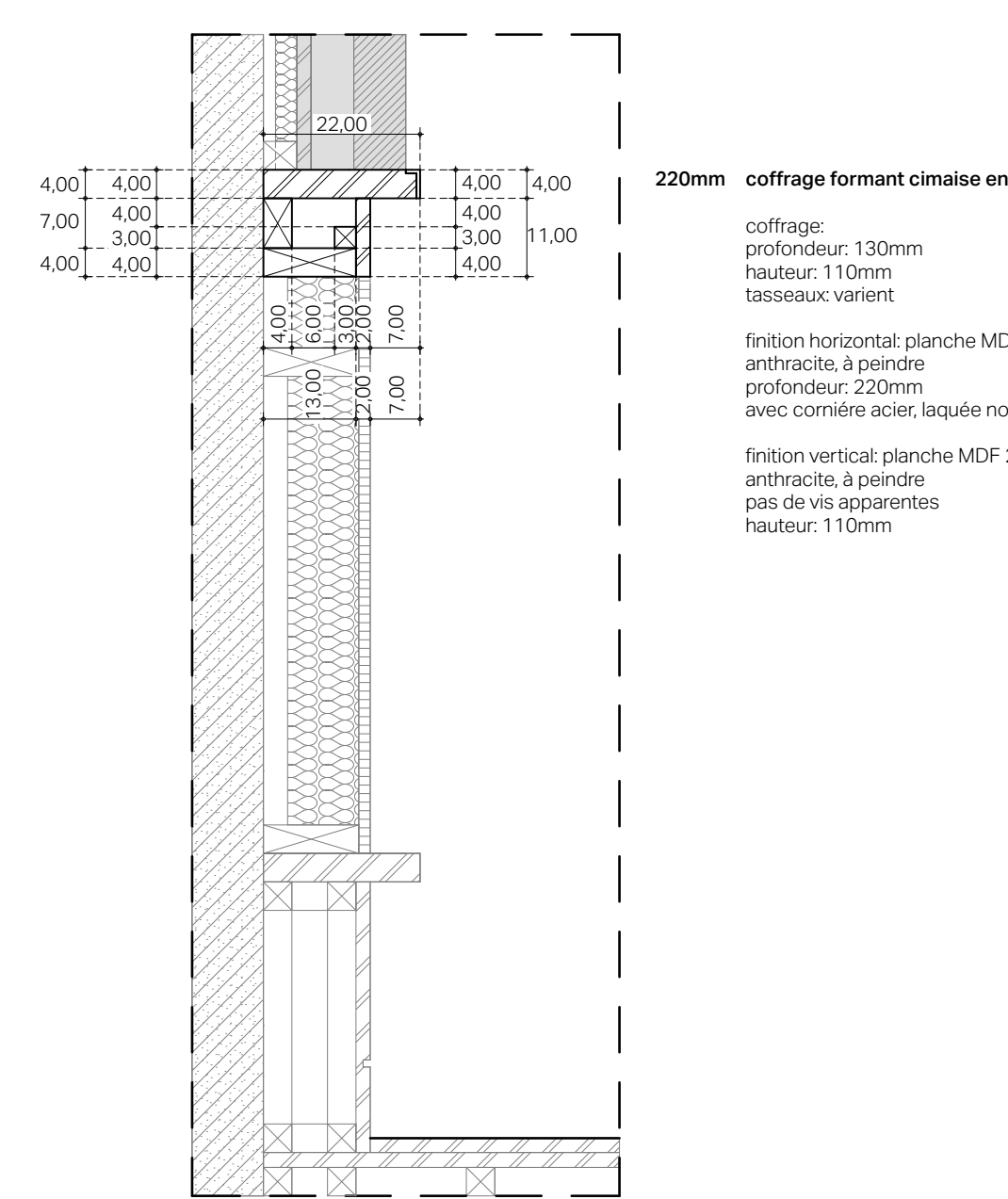
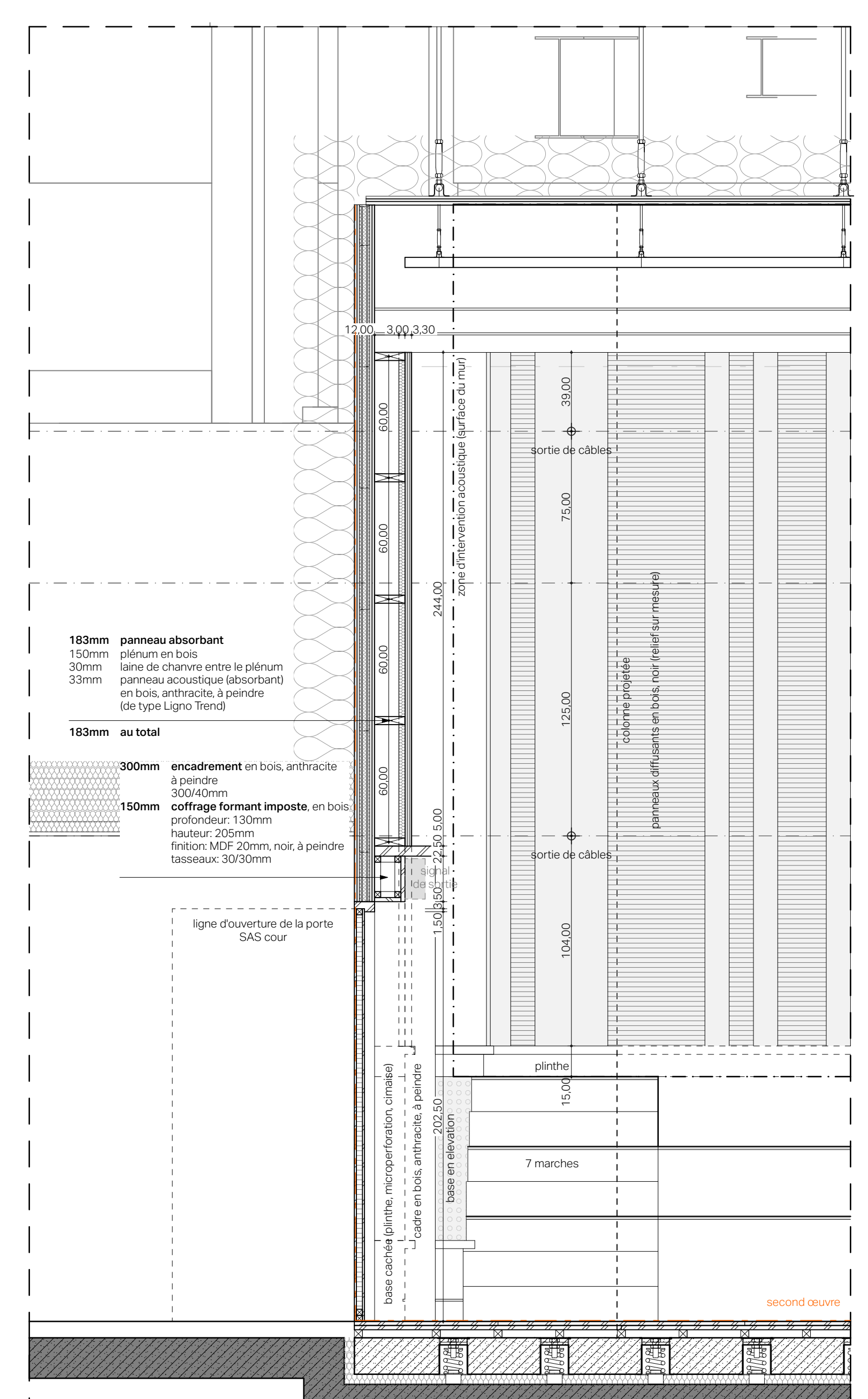
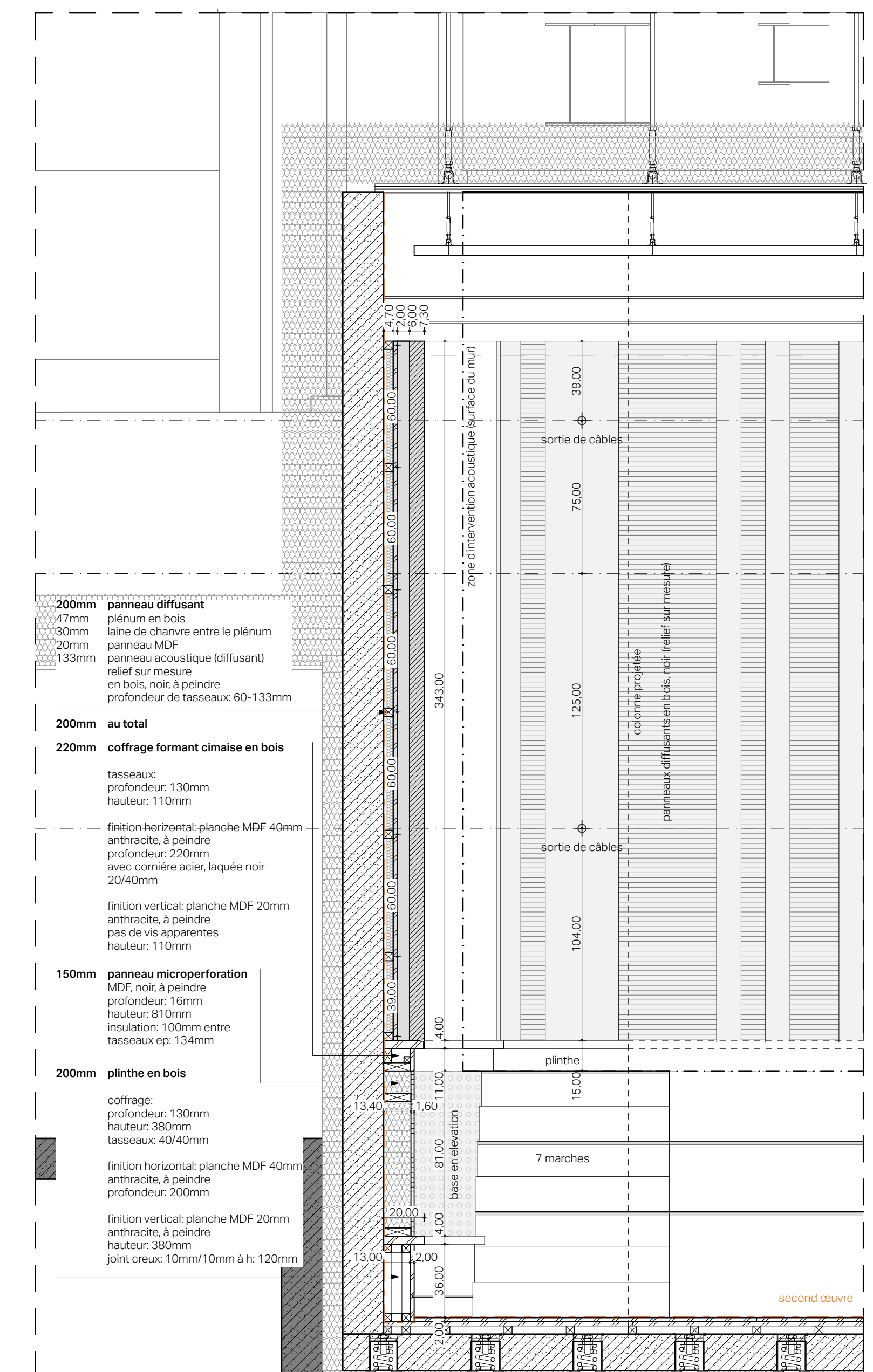
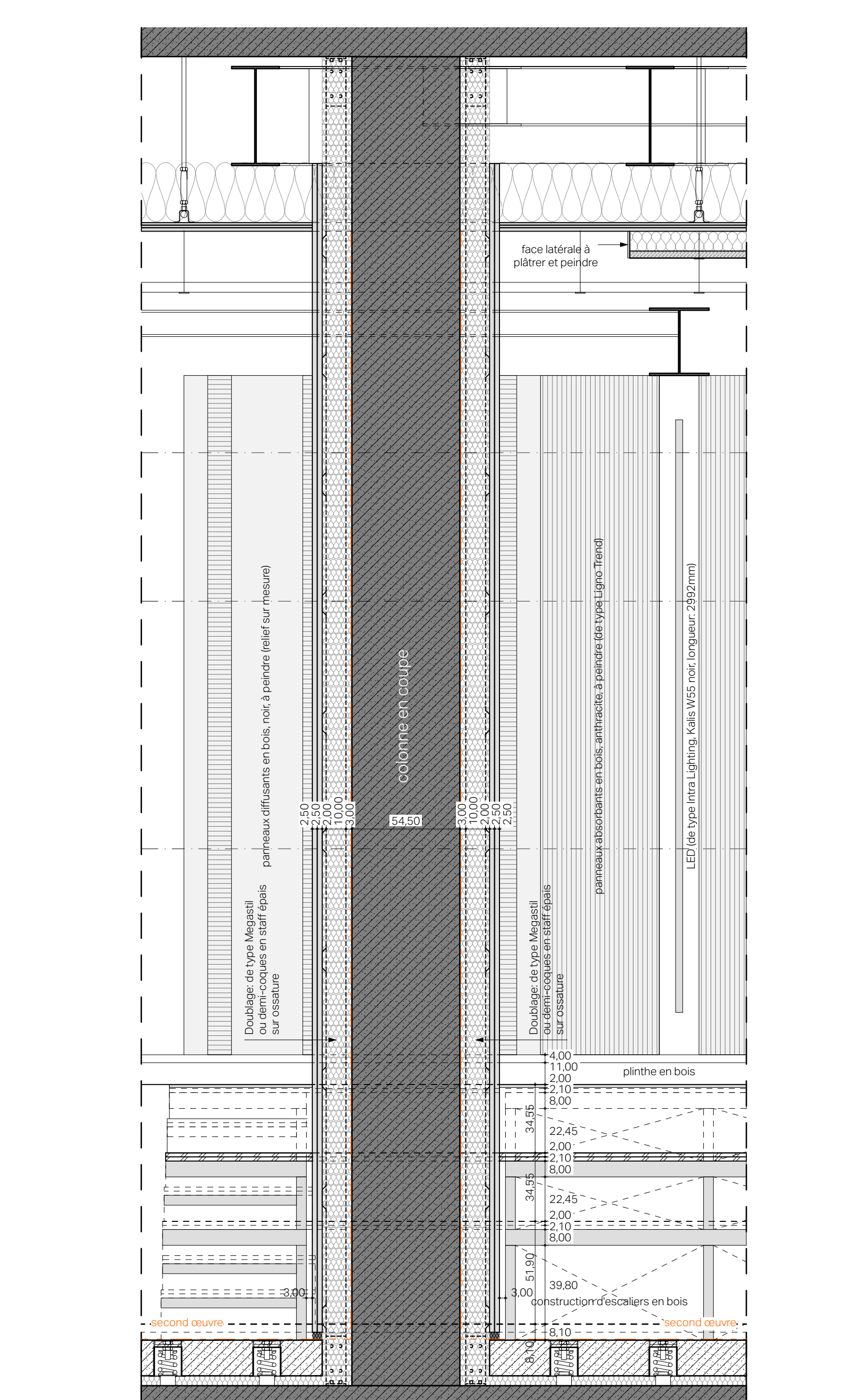
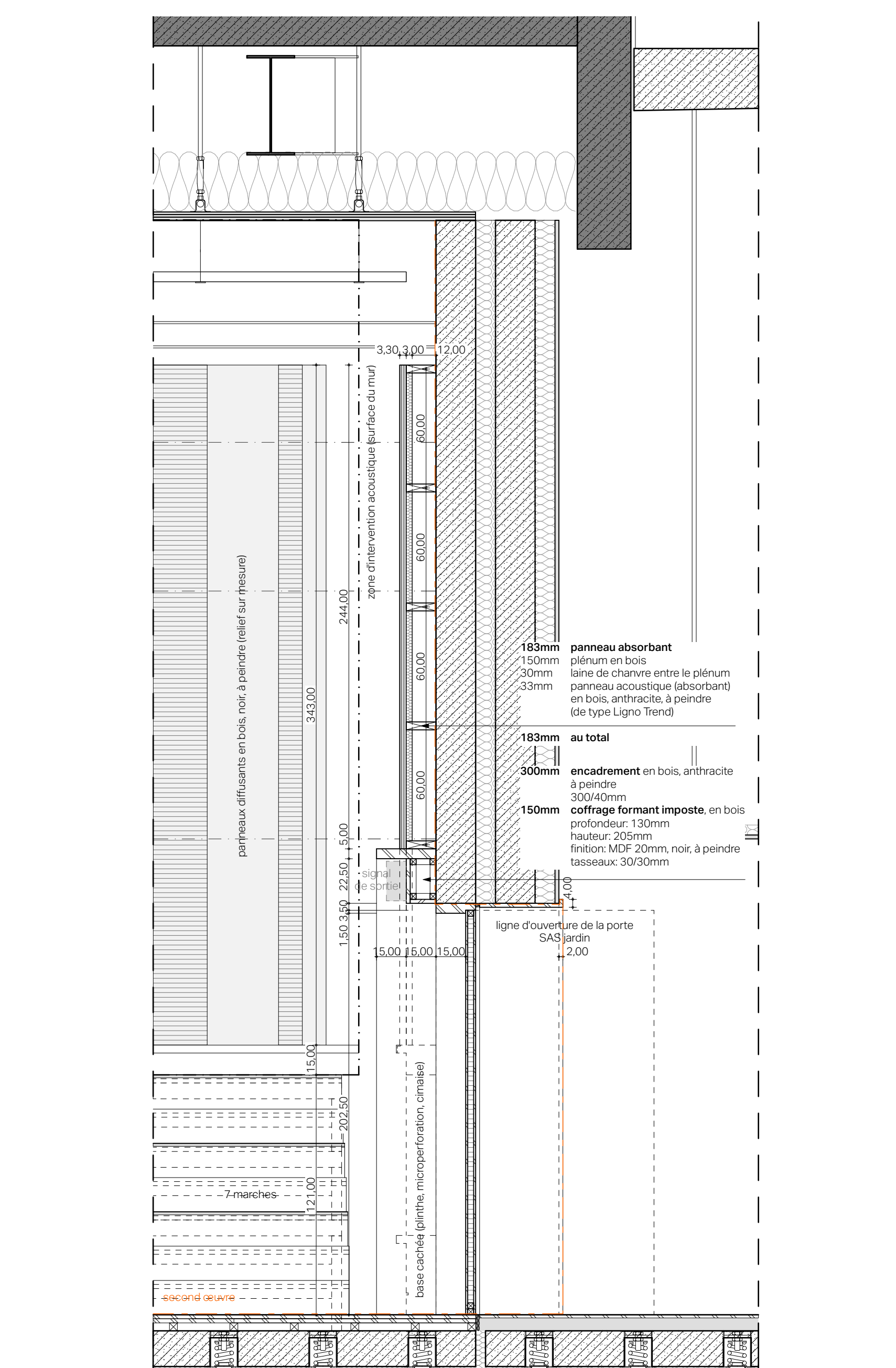
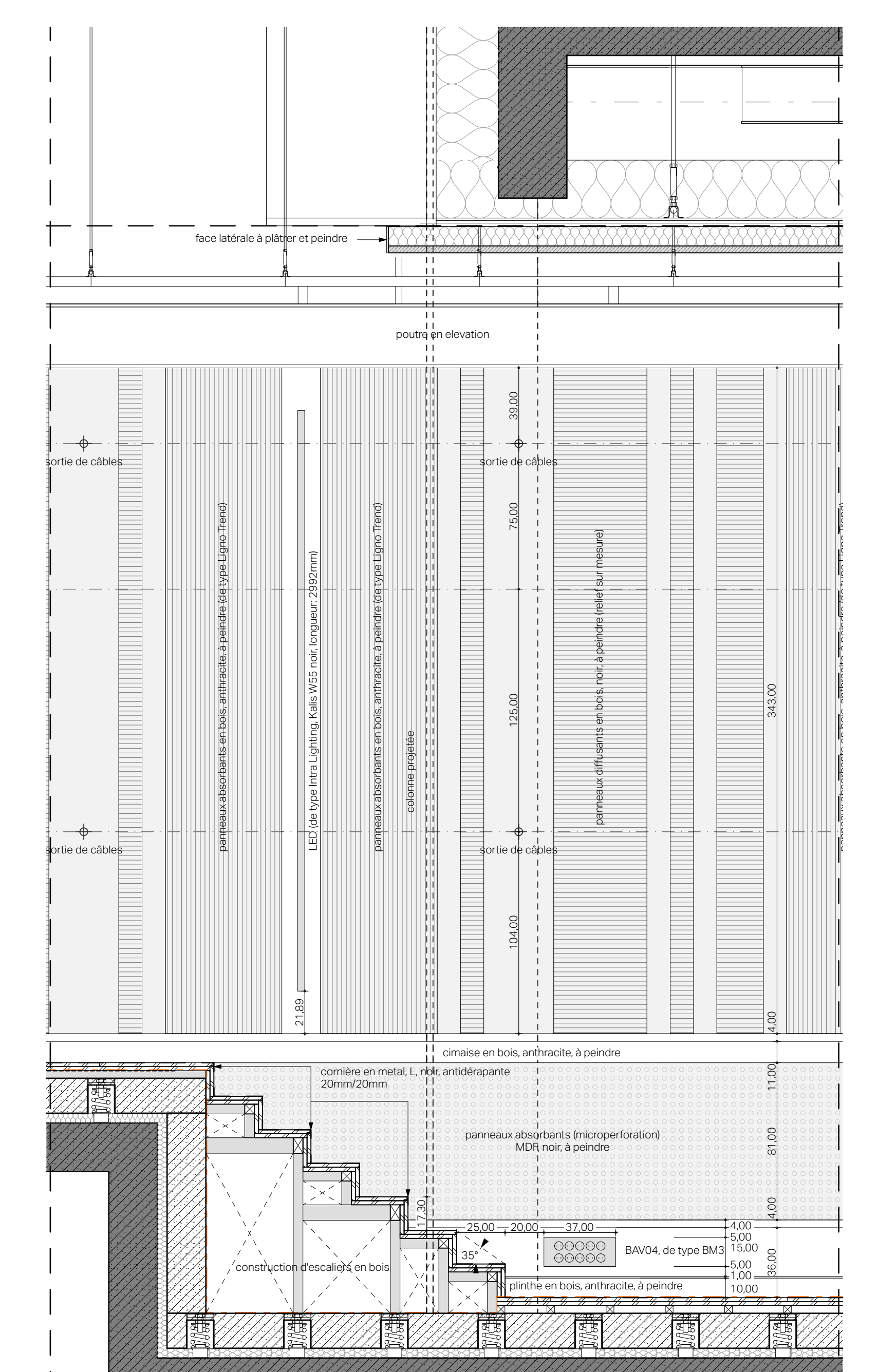
*auteurs : TG Architectes*



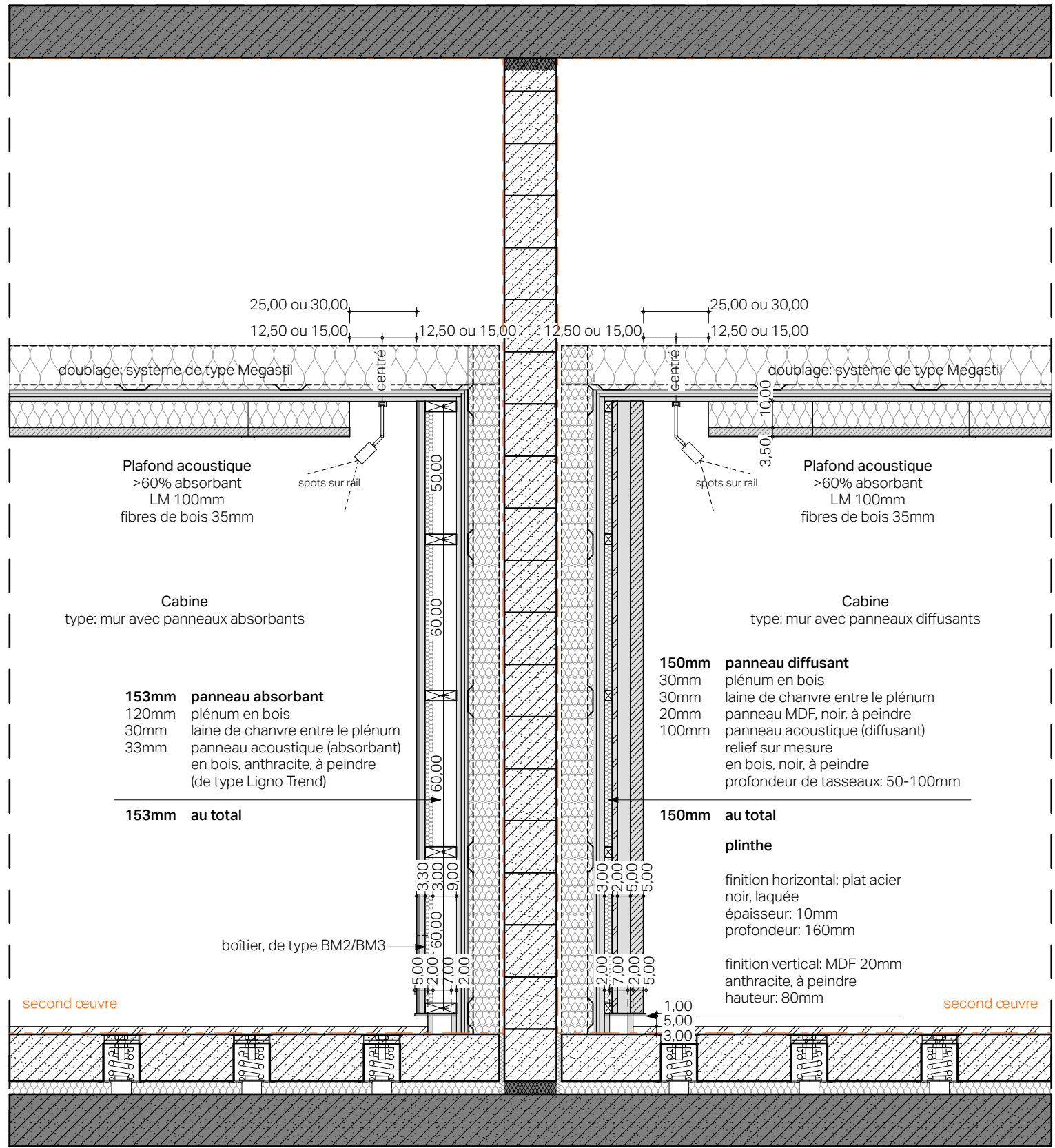


PROJET : CNSMDP - Création du studio 3D		PHASE : DCE
NOM DU PLAN : PLAN DETAIL - SALLE MULTIMEDIA		
FORMAT : A0	ECHELLE : 1/20	INDICE : 0
DATE: 04/2025	DE : TGA	
REMARQUES :		
MAÎTRISE D'OUVRAGE :		
Conservatoire National de Musique et de Danse de Paris 209 avenue Jean Jaurès, 75019 01 40 40 45 45		
ARCHITECTE (MAND.) :	ARCHITECTE :	
Clé Millet Architectes 21 rue de Bièvre 75005 01 53 10 11 66	TG Architectes 52 rue Bichat, 75010	
ACOUSTIQUE :	BET STRUCTURE :	
Alta 5 rue de Cléry, 75002 01 53 00 90 65	AR-C 11 rue de René Goscinny, 75013 01 53 94 64 10	
BET FLUIDES :	BET AUDIOVISUEL :	
Ertem International 27 rue des Deux Communes, 93100 01 75 34 55 80	Scenarchie 16 Chem.des Fortes Terres, 95300 01 42 43 03 93	
OPC :	BUREAU DE CONTROL :	
Projectim 9 Allée des Champs, 95270 01 30 29 94 03	Apave Infr. et Constr. Agence IDF Nord/Ouest 3 rond-point des Saules 78286 Guyancourt	



 <p><b>300mm encadrement en bois, anthracite à pendre 300x40mm</b></p> <p><b>150mm coffrage formant imposte, en bois</b> profondeur: 130mm hauteur: 205mm finition MDF 20mm noir, à pendre tasseaux 30x50mm</p>	<p><b>1</b>    <b>STUDIO - ENCADREMENT PORTE EN BOIS - 1:10</b></p>
 <p><b>220mm coffrage formant plinthe en bois</b> coffrage: profondeur: 130mm hauteur: 380mm tasseaux: 40x40mm finition horizontal: planche MDF 40mm anthracite, à pendre profondeur: 220mm finition vertical: planche MDF 20mm anthracite, à pendre hauteur: 380mm joint creux: 10mm/10mm à h: 120mm</p>	<p><b>5</b>    <b>STUDIO - PLINTHE SUR ESTRADE - 1:10</b></p> 
 <p><b>150mm panneau absorbant</b> panneau microperforation MDF noir à pendre profondeur: 16mm hauteur: 810mm isolation: 100mm entre tasseaux 134mm/40mm</p>	<p><b>6</b>    <b>STUDIO - ESCALIER GRADIN - 1:10</b></p> 
 <p><b>220mm coffrage formant cimaise en bois</b> coffrage: profondeur: 130mm hauteur: 110mm tasseaux: vaneux finition horizontal: planche MDF 40mm anthracite, à pendre profondeur: 220mm avec cornière acier laquée noir 20x40mm finition vertical: planche MDF 20mm anthracite, à pendre pas de vis apparentes hauteur: 110mm</p>	<p><b>7</b>    <b>STUDIO - MUR ENTRE STUDIO ET SAS COUR - 1:20</b></p> 
<p><b>4</b>    <b>STUDIO - CORNICHE EN BOIS - 1:10</b></p>	<p><b>9</b>    <b>STUDIO - DOUBLAGE COLONNE - 1:20</b></p>
 <p><b>200mm panneau diffusant</b> 47mm 30mm 20mm 133mm plénum en bois laine de charnière entre le plénum panneau MDF panneau acoustique (diffusant) relief sur mesure en bois, noir à pendre profondeur de tasseaux: 60-133mm</p> <p><b>200mm au total</b> <b>220mm coffrage formant cimaise en bois</b> tasseaux: profondeur: 130mm hauteur: 110mm finition horizontal: planche MDF 40mm anthracite, à pendre profondeur: 220mm avec cornière acier laquée noir 20x40mm finition vertical: planche MDF 20mm anthracite, à pendre pas de vis apparentes hauteur: 110mm</p> <p><b>150mm panneau microperforation</b> MDF noir à pendre profondeur: 16mm hauteur: 810mm isolation: 100mm entre tasseaux de 134mm</p> <p><b>200mm plinthe en bois</b> coffrage: profondeur: 130mm hauteur: 380mm tasseaux: 40x40mm finition horizontal: planche MDF 40mm anthracite, à pendre profondeur: 220mm finition vertical: planche MDF 20mm anthracite, à pendre hauteur: 380mm joint creux: 10mm/10mm à h: 120mm</p>	<p><b>8</b>    <b>STUDIO - MUR STUDIO AU NIVEAU DU REVETEMENT MURAL DIFFUSANT - 1:20</b></p> 
 <p><b>183mm panneau absorbant</b> 150mm 30mm 33mm plénum en bois laine de charnière entre le plénum panneau acoustique (absorbant) en bois, anthracite, à pendre (de type Ligno Tendu)</p> <p><b>183mm au total</b> <b>300mm encadrement en bois, anthracite à pendre 300x40mm</b> <b>150mm coffrage formant imposte, en bois</b> profondeur: 130mm hauteur: 205mm finition MDF 20mm noir, à pendre tasseaux 30x50mm</p>	<p><b>10</b>    <b>STUDIO - MUR ENTRE STUDIO ET SAS JARDIN - 1:20</b></p> 
<p><b>4</b>    <b>STUDIO - CORNICHE EN BOIS - 1:10</b></p>	<p><b>9</b>    <b>STUDIO - DOUBLAGE COLONNE - 1:20</b></p>
<p><b>11</b>    <b>STUDIO - GRADIN ET TABLETTE BASSE - 1:20</b></p>	



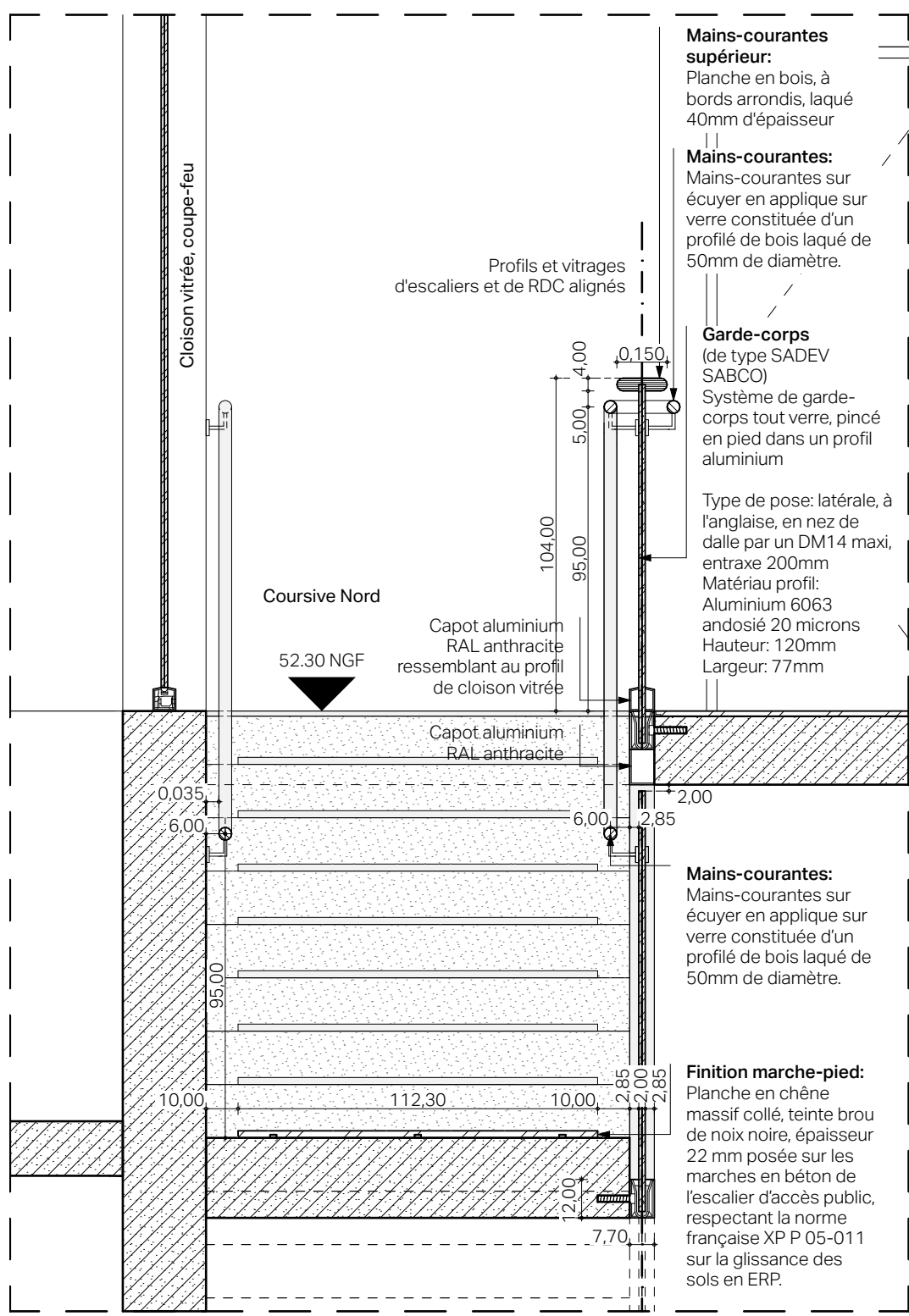
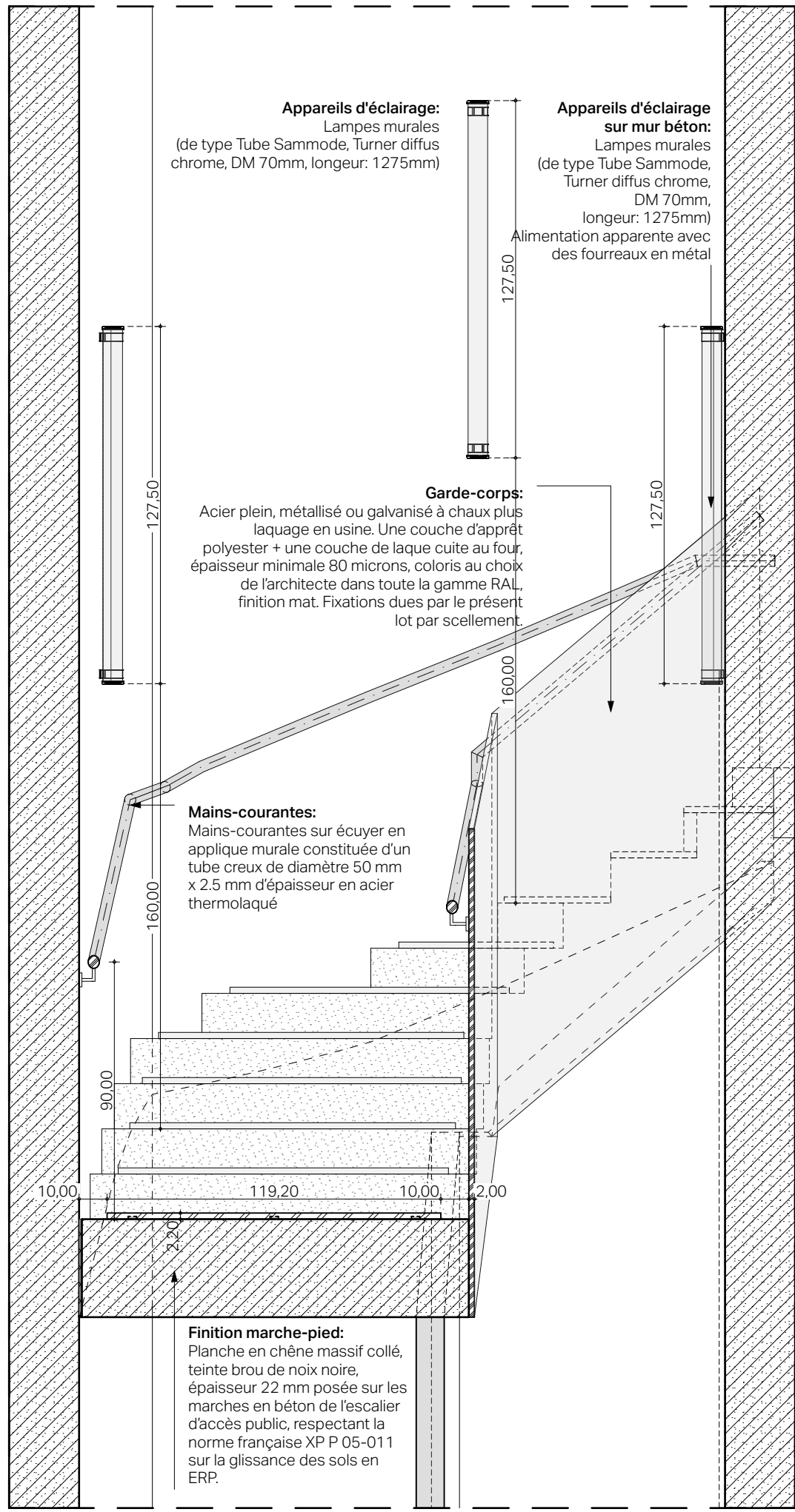


12

CABINES - MUR ENTRE CABINE CHANT ET CABINE BASSE - 1:20

14

CABINES - MUR ENTRE RÉGIE DE MIXAGE ET CIRCULATION - 1:20



13

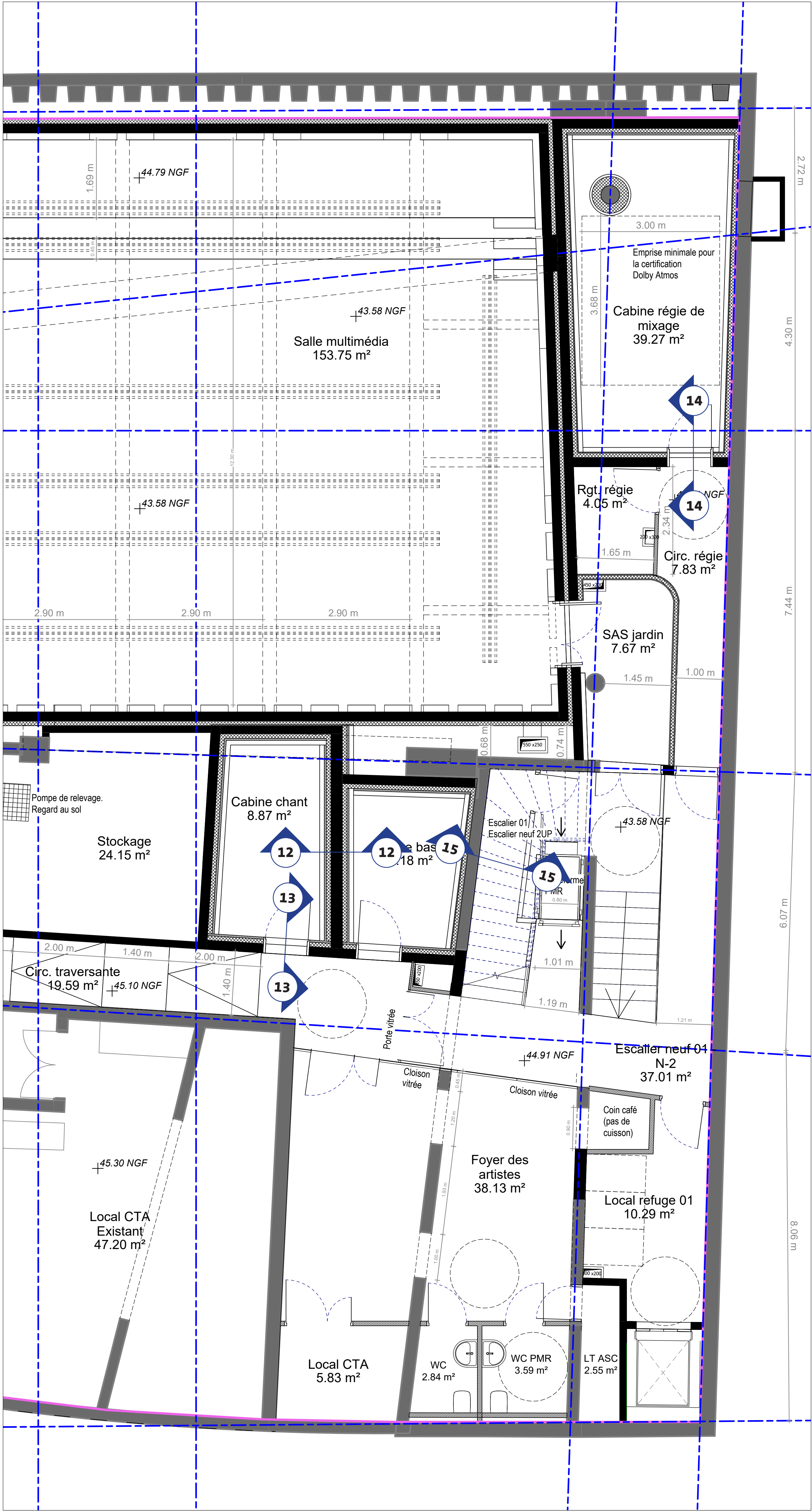
CABINES - MUR ENTRE CABINE CHANT ET CIRCULATION - 1:20

15

ESCALIER - VOLÉE N-2 / N-1 - 1:20

16

ESCALIER - VOLÉE N-1 / RDC - 1:20



PROJET : CNSMDP - Création du studio 3D		PHASE : DCE	
NOM DU PLAN : DÉTAILS – CABINES ET ESCALIER			
FORMAT : A0		ECHELLE :	INDICE : 0
DATE: 04/2025		DE : TGA	
REMARQUES :			
MAÎTRISE D'OUVRAGE :			
Conservatoire National de Musique et de Danse de Paris 209 avenue Jean Jaurès, 75019 01 40 40 45 45			
ARCHITECTE (MAND.) :		ARCHITECTE :	
Clé Millet Architectes 21 rue de Bièvre 75005 01 53 10 11 66		TG Architectes 52 rue Bichat, 75010	
ACOUSTIQUE :		BET STRUCTURE :	
Alta 5 rue de Cléry, 75002 01 53 00 90 65		A.R.C 11 rue de René Goscinny, 75013 01 53 94 64 10	
BET FLUIDES :		BET AUDIOVISUEL :	
Ertem International 27 rue des Deux Communes, 93100 01 75 34 55 80		Scenarchie 16 Chem.des Fortes Terres, 95300 01 42 43 03 93	
OPC :		BUREAU DE CONTROL :	
Projectim 9 Allée des Champs, 95270 01 30 29 94 03		Apave Infr. et Constr. Agence IDF Nord/Ouest 3 rond-point des Saules 78286 Guyancourt	